

МОУ «Леснополянская начальная школа

им. К.Д. Ушинского» ЯМР

Служба психолого-педагогического сопровождения

# "Роль эмоциональной близости между взрослым и ребенком"





В погоне за стремлением обеспечить своего ребенка всем самым лучшим, родители часто забывают о важном факторе, влияющем на его развитие - **эмоциональной близости со значимым взрослым**. Значимый взрослый - родной и/или близкий человек, оказывающий существенное влияние в жизни ребенка.

Роль эмоциональной близости давно уже описана в научной литературе. Начиная с младенческого возраста, ребёнок нуждается в родительской любви и заботе, положительных эмоциях с близкими людьми, которые его окружают. Данные потребности являются базовыми для развития и формирования личности. Дефицит положительных эмоций, лишение ребенка удовлетворения его базовых потребностей, неадекватные реакции на его эмоциональное состояние могут привести к эмоциональной депривации.

Дети, лишённые эмоциональной близости (эмоционально депривированные дети) часто не имеют внутренней опоры и защиты, которая формируется близким человеком, и как следствие становятся эмоционально отстранёнными, замкнутыми или агрессивными.

Дети, находящиеся в эмоциональной близости со значимым взрослым, который осознанно относится к их эмоциональному состоянию, как правило коммуникабельные, не боятся исследовать новое, позитивно относятся к окружающим.

Основой эмоциональной близости в связи взрослый - ребёнок является искреннее желание первого в совместном проведении времени и получение удовольствия от процесса.



## Обеспечение эмоциональной близости в разном возрасте происходит различными способами:

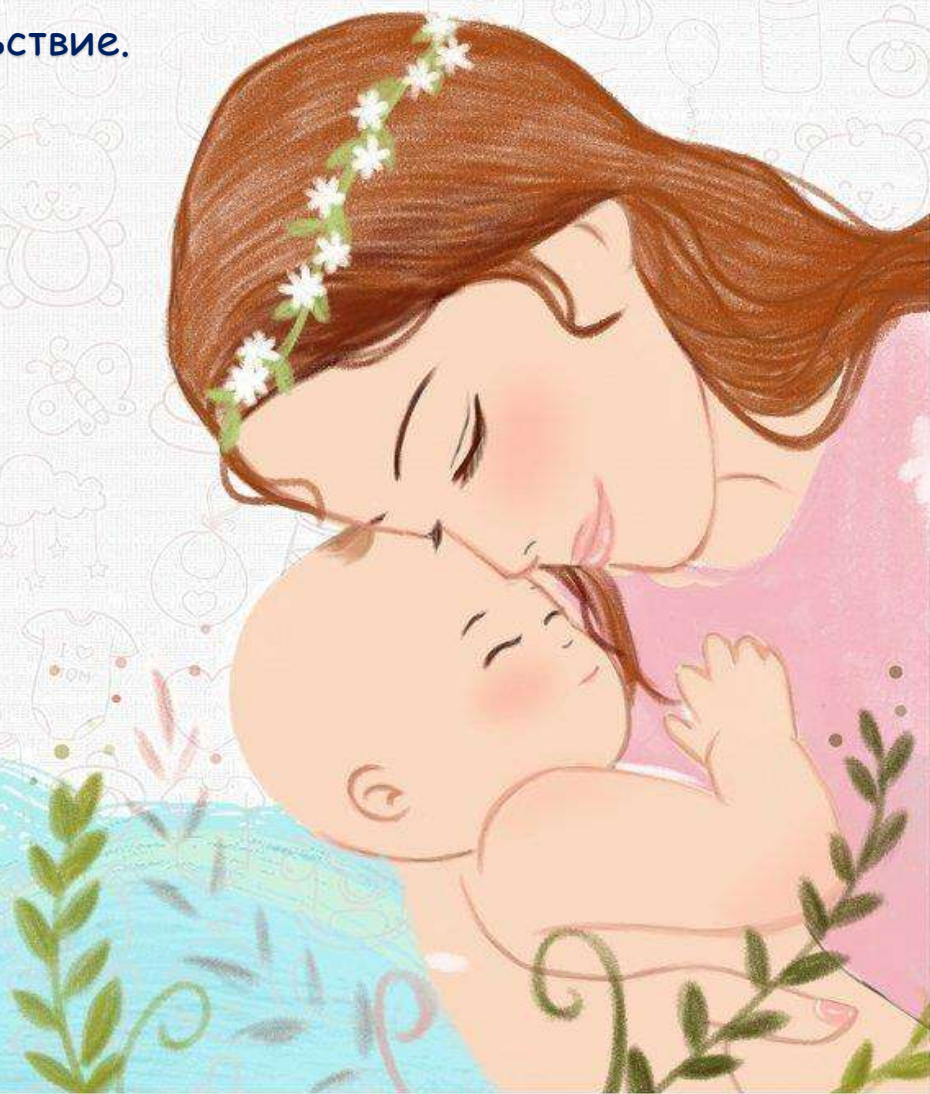
В младенческом возрасте эмоциональная связь, близость налаживается через обоняние, осязание, слух и зрение. Ребенок в этом возрасте нуждается в мягком тактильном контакте, проговаривании ласковых слов. Во время кормления малышу стоит смотреть в глаза. Когда малыш подрастает, то положительное влияние оказывает совместное рассматривание картинок, проговаривание потешек, игры с водой. Такое совместное проведение времени нравится малышу и приносит положительные эмоции.





В возрасте с 1 года до 3 лет ребенок старается подражать близким людям, которые его окружают. Именно поэтому важно следить за своим поведением. Сблизится с ребенком помогут совместные дела, посильные для малыша. Таким делом может быть помощь по дому: протирание низких поверхностей от пыли, можно поручить донести из магазина легкий пакет, вместе полить цветы и т.д. Большую роль в формировании эмоциональной близости имеют совместные ролевые игры.

В период с 3 - 5 лет ребенок становится более самостоятельным. С таким ребенком уже можно придумать свои собственные игры, в которых он будет устанавливать и соблюдать правила. Такие игры могут быть познавательными и развлекательными. Главное, чтобы и взрослому и ребенку они приносили удовольствие.





В период старшего дошкольного возраста (5 - 7 лет) уже появляется чувство собственной важности, формируется представление каким он хочет быть. Очень важно в этом возрасте не критиковать ребенка, а показывать позитивный способ выхода из неприятной ситуации. Помните, о том, что «как корабль назовёшь, так он и поплывёт». Поощряйте его отзывчивость, умение находить позитивные способы из конфликтной ситуации. Хорошо укрепляют эмоциональную близость совместные прогулки на природу, парки, музеи (по возрасту), поездки. При посещении этих мест важно вести совместное наблюдение и обсуждение. Это поможет формированию эмоциональной близости с ребёнком.

**«Чтобы быть в памяти детей завтра,  
нужно быть в их жизни сегодня»**

**Б. Джонсон.**

